

دائماً الأفضل

إصلاح البلدوزارات D6 - D8

ضمان ممتد  
عامين أو 5000 ساعة عمل

استرجع حالة المعدة  
كالجديدة  
خصومات تصل

الي 50%

من سعر المعدة

عقود الصيانة  
فقط قطع غيار  
الصيانة الوقائية  
2000 ساعة

سعر المستوى الذهبي  
من كاتربيلر  
يبدأ من

3,636,600 EGP\*

سعر المستوى الفضي  
من مانتراك  
يبدأ من

2,204,000 EGP\*

LET'S DO THE WORK.™

Part of Mantrac Group  
Authorized Caterpillar Representative  
www.mantracgroup.com

© 2022 Caterpillar. All Rights Reserved. CAT, CATERPILLAR, LET'S DO THE WORK, their respective logos, "Caterpillar Yellow", the "Power Edge" and Cat "Modern Hex" trade dress as well as corporate and product identity used herein, are trademarks of Caterpillar and may not be used without permission.



MANTRAC



# عرض خاص

## المستوى الذهبى من كاتربيلر

### المحرك

اطقم الجوانات و البلي العين كاملة

وش سلندر كامل جديد او ريمان طقم رشاشات ريمان

اصلاح ظلمبة تحضير الجاز / استبدال ريمان اصلاح ظلمبة المياه / استبدال ريمان

اصلاح ظلمبة زيت المحرك / استبدال بريمان اصلاح التربو / استبدال ريمان

مبرد زيت المحرك ريمان قطع غيار الصيانة الوقائية

### الفتيس و الاربة

طقم الجوانات و البلي ديسكات الاحتكاك الفبر

اصلاح ظلمبة زيت الفتيس / استبدال ريمان فحص مبرد زيت الفتيس / استبدال ريمان

### الكوارين

طقم بلي و سيلات

### الفخد

طقم بلي و سيلات ديسكات الاحتكاك الفبر في حالة توفرها

### عمل اصلاحات لنظام

### الفرامل السيلات

### العمالة

## المستوى الفضى من مانتراك

### المحرك

اطقم جوانات و بلي بساتم و شنابر

الشمائز و السيلات

صبايات الوقود, صبايات العادم, الدلايل, قواعد الصبايات, تيلة الصباب.

طقم رشاشات ريمان

اصلاح ظلمبة تحضير الجاز / استبدال ريمان اصلاح ظلمبة المياه / استبدال ريمان

اصلاح ظلمبة زيت المحرك / استبدال ريمان اصلاح قلب التربو / استبدال ريمان

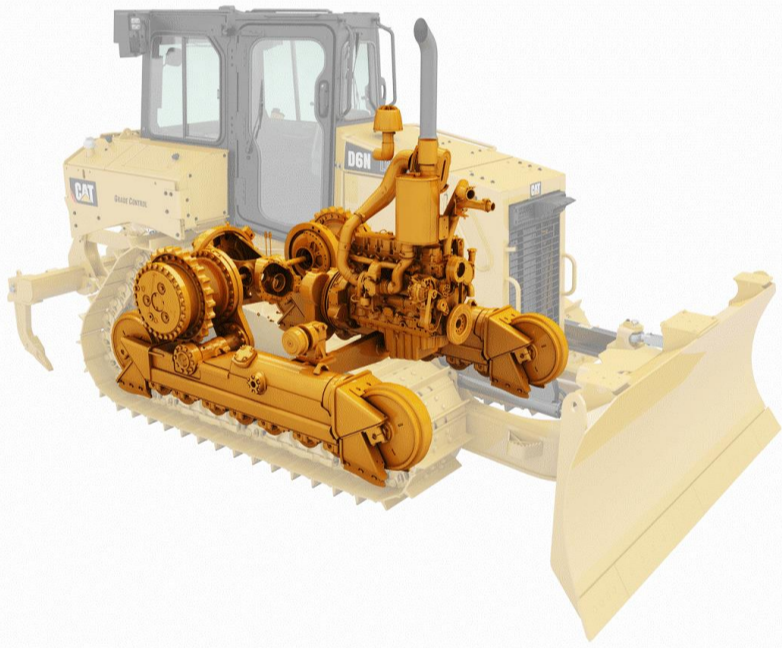
استبدال مبرد زيت محرك ريمان قطع غيار الصيانة الوقائية

### الفتيس و الاربة

طقم جوان و بلي ديسكات الاحتكاك الفبر

اصلاح ظلمبة زيت الفتيس / اسن

### العمالة



## تطبق الشروط و الأحكام

يتم تحديد الاسعار بدقة بناءا علي الموديل و رقم شاسية المعدة -يجب ان تكون المعدة في حالة العمل "لا يوجد عطل جسيم"  
" العرض لا يشتمل على: الفك و التركيب من او على المعدة 2 النقل 3- تكاليف الكوروالتي يتم فحصها وعند رفضها يتم  
اضافة القيمة على العرض 4- ضريبة القيمة المضافة 5- الاعمال الخارجية 6- جميع قطع الغيار والاعمال التي تظهر بعد  
الفحص والغير مذكورة بالعرض ستقوم مانتراك بارسال عروض اسعار مفصلة بالقطع و المصنعية الخارجية و العمالة مع  
العرض النهائى بناءا علي الفحص بورش مانتراك , قطع غيار 2000 ساعة التشغيل لا تشمل عمالة